

令和元年度練馬区立区民・産業プラザ利用者アンケート調査結果について

日頃から、練馬区立区民・産業プラザ（以下「プラザ」といいます。）をご利用いただきまして、ありがとうございます。
 一般社団法人 練馬区産業振興公社（以下、「公社」といいます。）は、当プラザの指定管理者として、施設の管理・運営を行っています。

このたび、プラザをご利用いただいた皆様を対象に、アンケート調査を実施しました。ご回答いただいた皆様には、お忙しいなかご協力をいただきありがとうございました。調査結果がまとまりましたので、ご報告いたします。

皆様からいただいたご意見は、これからのサービスの向上に生かしてまいります。

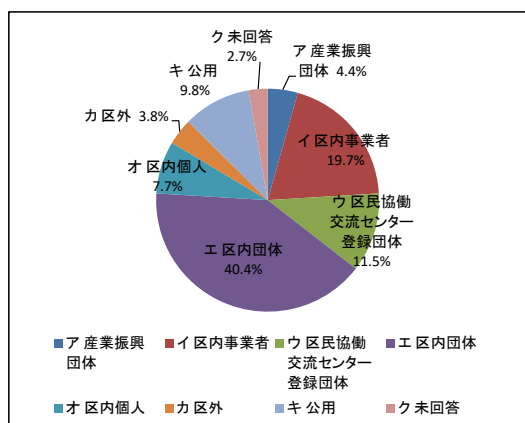
【アンケート調査概要】

- 1 調査期間
令和2年1月17日から令和2年2月16日まで（31日間）
- 2 調査方法
プラザ施設利用者を対象に、施設利用受け付け時に調査票を配付し、利用後、投函箱により回収した。
- 3 回答数
183件
- 4 問合せ
一般社団法人 練馬区産業振興公社
区民・産業施設係 （3992）5335

練馬区立区民・産業プラザ利用者アンケート 集計結果 【実施期間 令和2年1月17日～令和2年2月16日】

問1 あなたの団体等の種別はどれですか？

項目	ア 産業振興 団体	イ 区内事業者	ウ 区民協働 交流センター 登録団体	エ 区内団体	オ 区内個人	カ 区外	キ 公用	ク 未回答	計
回答数	8	36	21	74	14	7	18	5	183
割合	4.4%	19.7%	11.5%	40.4%	7.7%	3.8%	9.8%	2.7%	100%

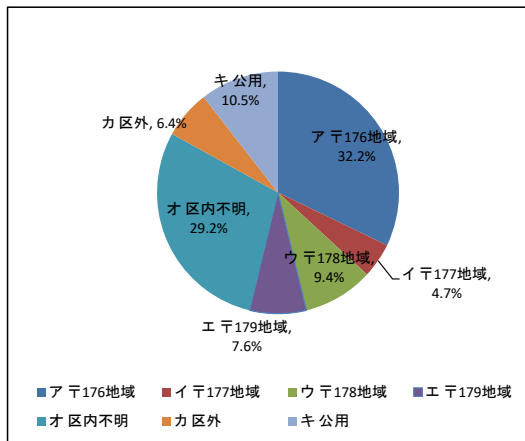


問2 団体等の所在地についてお尋ねします。

個人・事業者、区外は住所地を、団体は主たる活動地をお答えください。

回答有	ア	イ	ウ	エ	オ	カ	キ	計
	〒176地域	〒177地域	〒178地域	〒179地域	区内不明	区外	公用	
回答数	55	8	16	13	50	11	18	171
割合	32.2%	4.7%	9.4%	7.6%	29.2%	6.4%	10.5%	100%

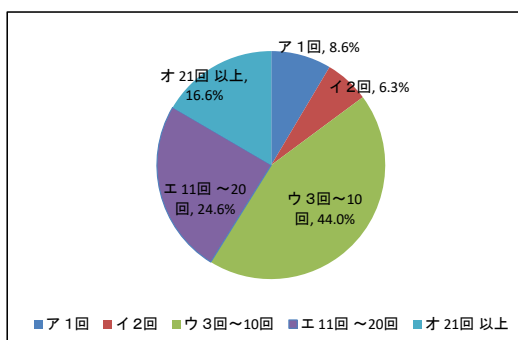
※注：問2の区外の件数と問1で区外と回答数した件数との差は、区内の団体で区外を住所地または活動地として記載した団体と、未回答の団体があったことによる。



区外内訳	件数
千代田区 1件、新宿区 1件、文京区 1件、江東区 1件、品川区 1件、目黒区 1件、豊島区 1件、武蔵野市 1件、朝霞市 1件、所沢市 1件、横浜市 1件	11件

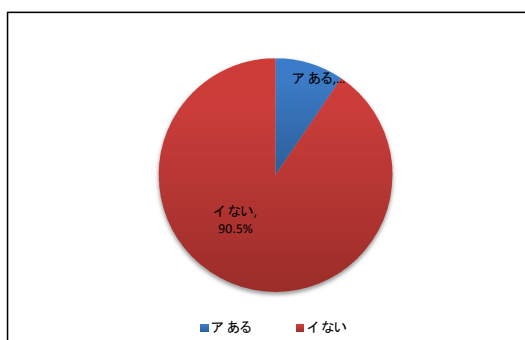
問3 平成31年4月1日以降、今回を含めプラザを何回利用されましたか？

項目	ア	イ	ウ	エ	オ	計
	1回	2回	3回～10回	11回～20回	21回以上	
回答数	15	11	77	43	29	175
割合	8.6%	6.3%	44.0%	24.6%	16.6%	100%



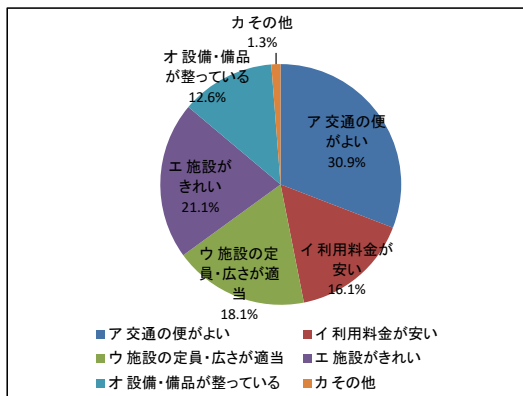
問4 平成31年4月1日以降、1か月に5回以上利用した月はありますか？

項目	ア	イ	計
	ある	ない	
回答数	17	162	179
割合	9.5%	90.5%	100%



問5 プラザを利用した理由についてお答えください。(複数回答可)

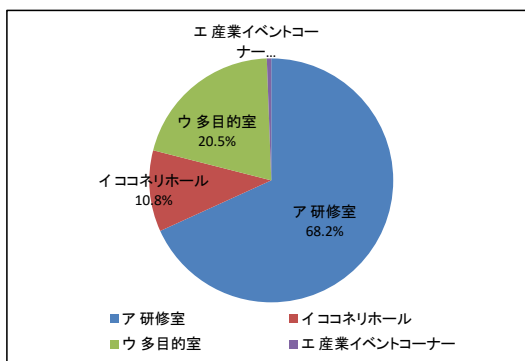
項目	ア	イ	ウ	エ	オ	カ	計
	交通の便がよい	利用料金が安い	施設の定員・広さが適当	施設がきれい	設備・備品が整っている	その他	
回答数	171	89	100	117	70	7	554
割合	30.9%	16.1%	18.1%	21.1%	12.6%	1.3%	100%



問6 利用された施設の状況について、お答えください。

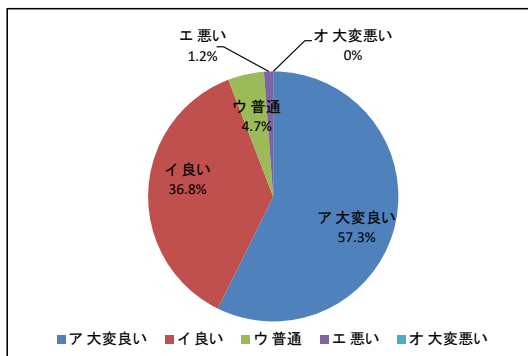
① 今回利用された施設はどちらですか？(複数回答有)

項目	ア	イ	ウ	エ	計
	研修室	ココネリホール	多目的室	産業イベントコーナー	
回答数	120	19	36	1	176
割合	68.2%	10.8%	20.5%	0.6%	100%



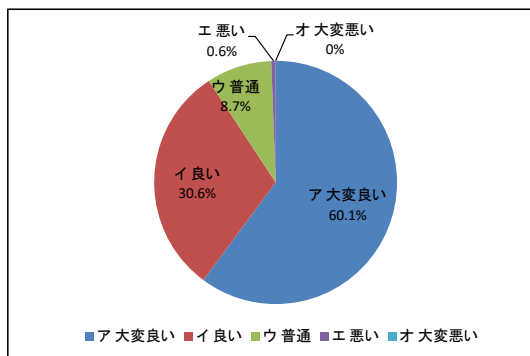
② ①で選択された施設や備付備品等は清潔でしたか？(床・机・ホワイトボード等)

項目	ア	イ	ウ	エ	オ	計
	大変良い	良い	普通	悪い	大変悪い	
回答数	98	63	8	2	0	171
割合	57.3%	36.8%	4.7%	1.2%	0%	100%



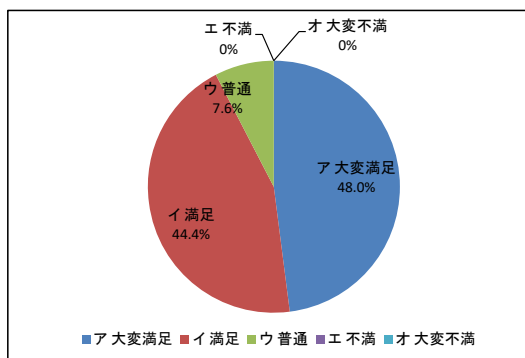
問7 4階受付職員の対応はいかがでしたか？

項目	ア	イ	ウ	エ	オ	計
	大変良い	良い	普通	悪い	大変悪い	
回答数	104	53	15	1	0	173
割合	60.1%	30.6%	8.7%	0.6%	0%	100%



問8 プラザを利用して総合的に判断したときの満足度は、次のどれに当てはまりますか？

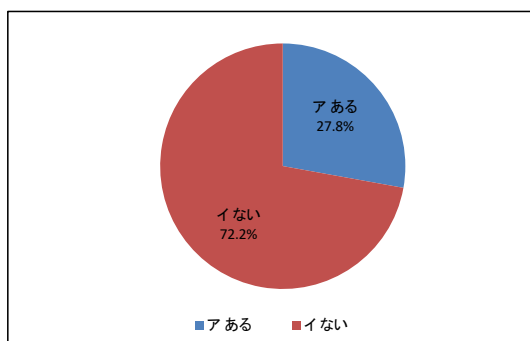
項目	ア	イ	ウ	エ	オ	計
	大変満足	満足	普通	不満	大変不満	
回答数	82	76	13	0	0	171
割合	48.0%	44.4%	7.6%	0%	0%	100%



問9 プラザは飲食を伴う利用ができます。そこで、お尋ねします。

① 飲食を伴う利用をされたことがありますか？

項目	ア	イ	計
	ある	ない	
回答数	47	122	169
割合	27.8%	72.2%	100%



② ①で「ア ある」を選択された方にお尋ねします。

プラザではケータリング、仕出しサービス提供事業者の紹介を行っています。プラザが紹介している事業者を利用されたことがありますか？

項目	ア	イ	計
	ある	ない	
回答数	17	29	46
割合	37.0%	63.0%	100%

