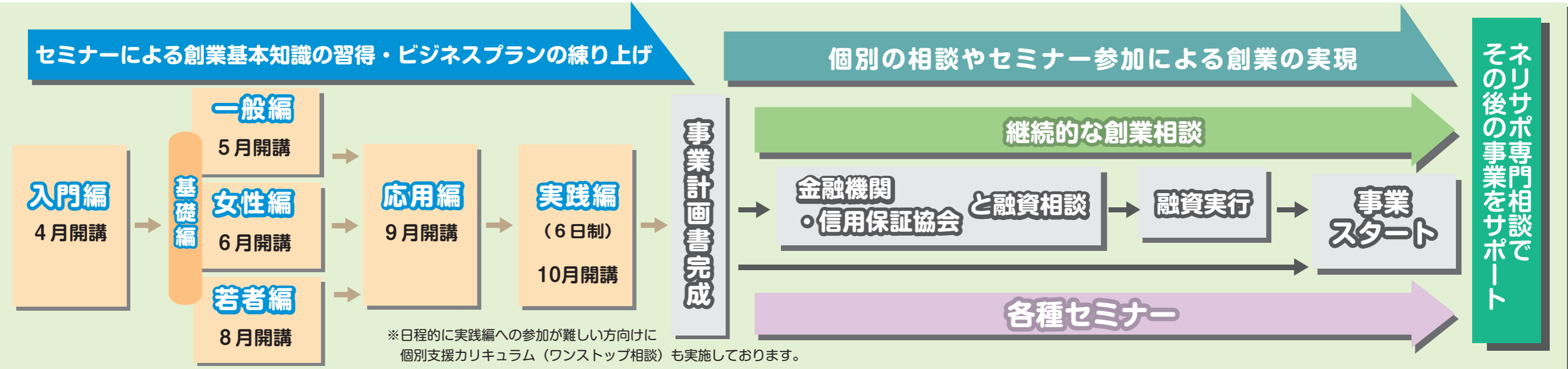


基礎知識の学びから創業の実現まで、練馬ビジネスサポートセンター（ネリサポ）では、創業希望者を継続してサポートします。



創業！ねりま塾はこんな方におすすめします

創業！ねりま塾の特徴

解るまでフォロー 個々への目配り 仲間づくりのしやすさ

入門編

起業ってなんだろう？興味があるけれど・・・。
起業した人の話を聞きたい、起業の心構えを知りたい方向けの超入門セミナーです。起業に興味のある方なら、どなたでも参加できます。

基礎編（一般編・女性編・若者編）

やりたいことはあるけれど、ビジネスになるのかな？想いをビジネスにするための方法やアイデアの出し方、起業に必要な基礎知識をコンパクトに整理します。対象を「一般編」「女性編」「若者編」に分けて開催します。

応用編

基礎編からのステップアップ講座です。
自分の夢・理想・想いを具体的な形にするためのコンセプトシートの完成を目指し、講師陣が丁寧にサポートします。

実践編（本気の起業塾）

起業を実現するための具体的な内容を学びます。
個別フォローの充実で、一人ひとりの悩みを解決し、ビジネスプランの完成を目指します。※練馬区の特定創業支援等事業の指定事業です。全日程を修了すると、創業に関する優遇措置を受けることができるセミナーです。

相談事業や各種セミナーはこんな方におすすめします

ワンストップ相談による特定創業支援等事業

4回の講義と、2回の個別相談で、
ビジネスプランの完成を目指します。
参加方法はオンラインとなります。
対象：創業を考えている方、創業して間もない方
日程：年間10ターム

セミナーの内容

1. 経営
2. 販路開拓
3. 財務
4. 人材育成

練馬区の特定創業支援等事業とは

練馬区の指定事業を受け、同区が発行する「特定創業支援等事業を受けた旨の証明書」が発行されると、創業に関する優遇措置を受けることが出来ます。

【練馬区の指定事業】① 創業！ねりま塾（実践編） ② ワンストップ相談

経営者セミナー

ネリサポでは創業予定者や経営者向けに、年間を通じて、様々なテーマのセミナーを開催しています。詳しくは、区報やHPなどでお知らせいたします。

開催予定

年8回程度

主なテーマ

- ・資金調達
- ・デジタル化
- ・マーケティング
- ・広報
- ・補助金活用 など

ネリサポの創業相談

1回60分、何度でも受けられる、創業する前も後もフォロー

事前予約制

相談時間 1回 60分

月曜～金曜 9時～17時

電話相談、来所相談、
オンライン相談をお選び
いただけます（事前予約制）

ねりま！女性のための経営・創業相談

- ◆ 女性限定の個別相談会を毎月1回開催しています。起業のこと、経営のこと、気軽に聞いてみたい。
- ◆ そんな女性のための相談窓口です。女性相談員が皆さまの起業へ向けて、サポートします。

オンラインセミナー

「いつでも・どこでも・何度でも」
受講できるオンラインセミナーを
配信しています。

配信予定

年12回程度
ネリサポのYouTubeチャンネル
にて配信！