

平成28年度練馬区立区民・産業プラザ利用者アンケート調査結果について

日頃から、練馬区立区民・産業プラザ（以下「プラザ」といいます。）をご利用いただきまして、ありがとうございます。
一般社団法人 練馬区産業振興公社（以下、「公社」といいます。）は、当プラザの指定管理者として、施設の管理・運営を行っています。

このたび、プラザをご利用いただいた皆様を対象に、アンケート調査を実施しました。ご回答いただいた皆様には、お忙しいなかご協力をいただきありがとうございました。調査結果がまとまりましたので、ご報告いたします。

皆様からいただいたご意見は、これからのサービスの向上に生かしてまいります。

【アンケート調査概要】

1 調査期間

平成29年1月16日から平成29年2月16日まで（32日間）

2 調査方法

プラザ施設利用者を対象に、施設利用受け付け時に調査票を配付し、利用後、投函箱により回収した。

3 回答数

222件

4 問合せ

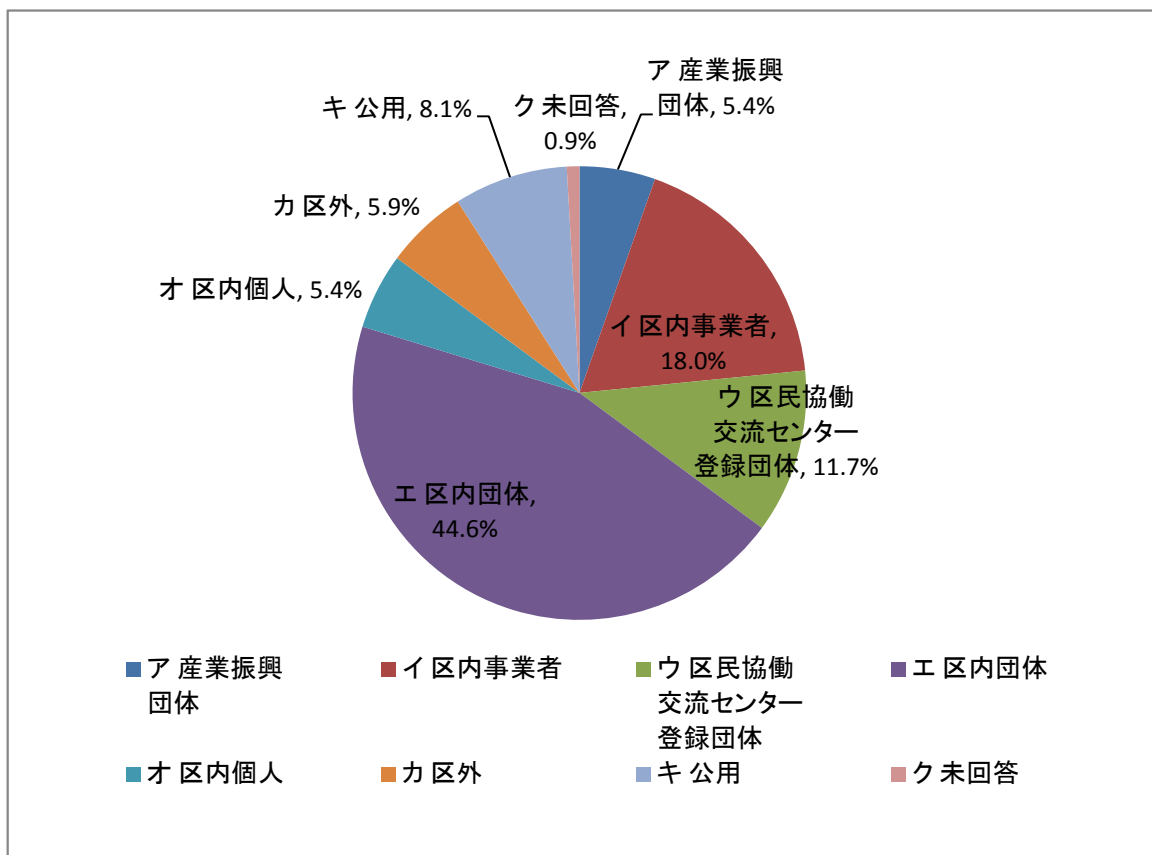
一般社団法人 練馬区産業振興公社

区民・産業施設係 （3992）5335

練馬区立区民・産業プラザ利用者アンケート 集計結果

【実施期間 H29.1.16～H29.2.16】

問1 あなたの団体等の種別はどれですか？

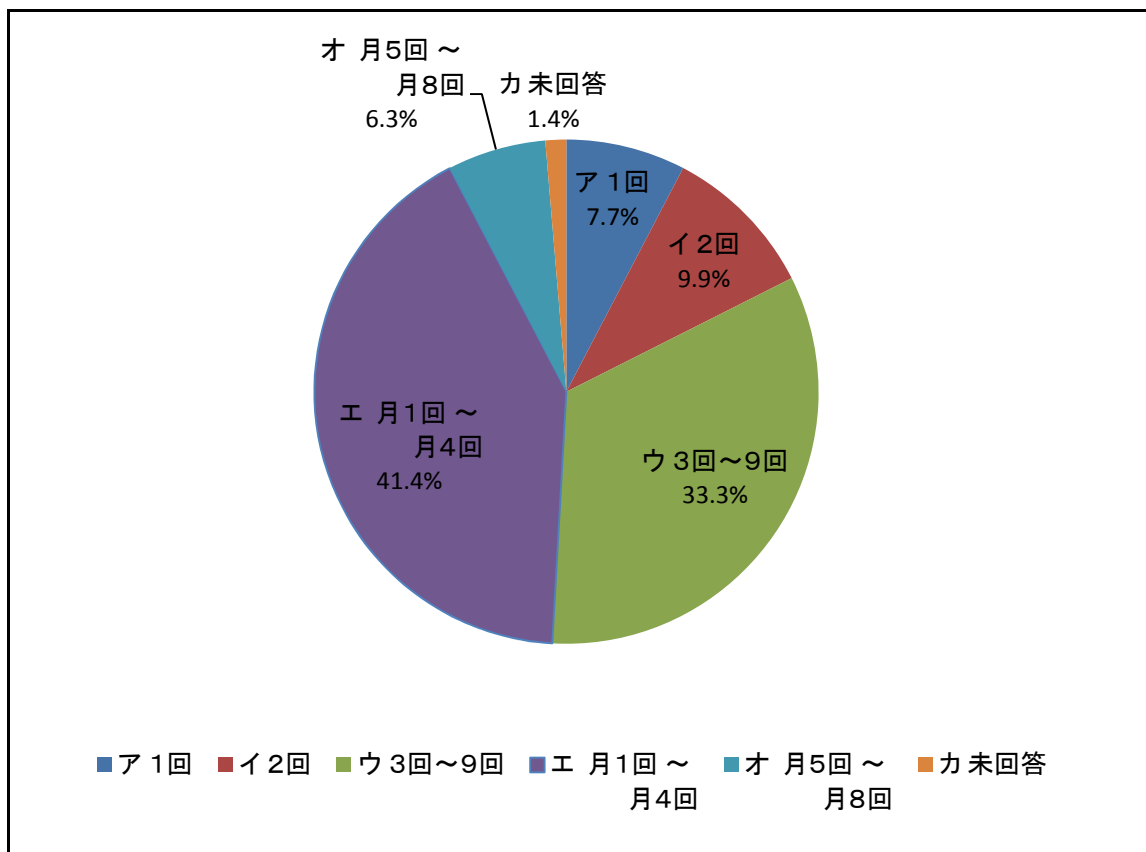


問2 問1で「カ 区外」を選択された方にお尋ねします。団体の所在地はどちらですか？

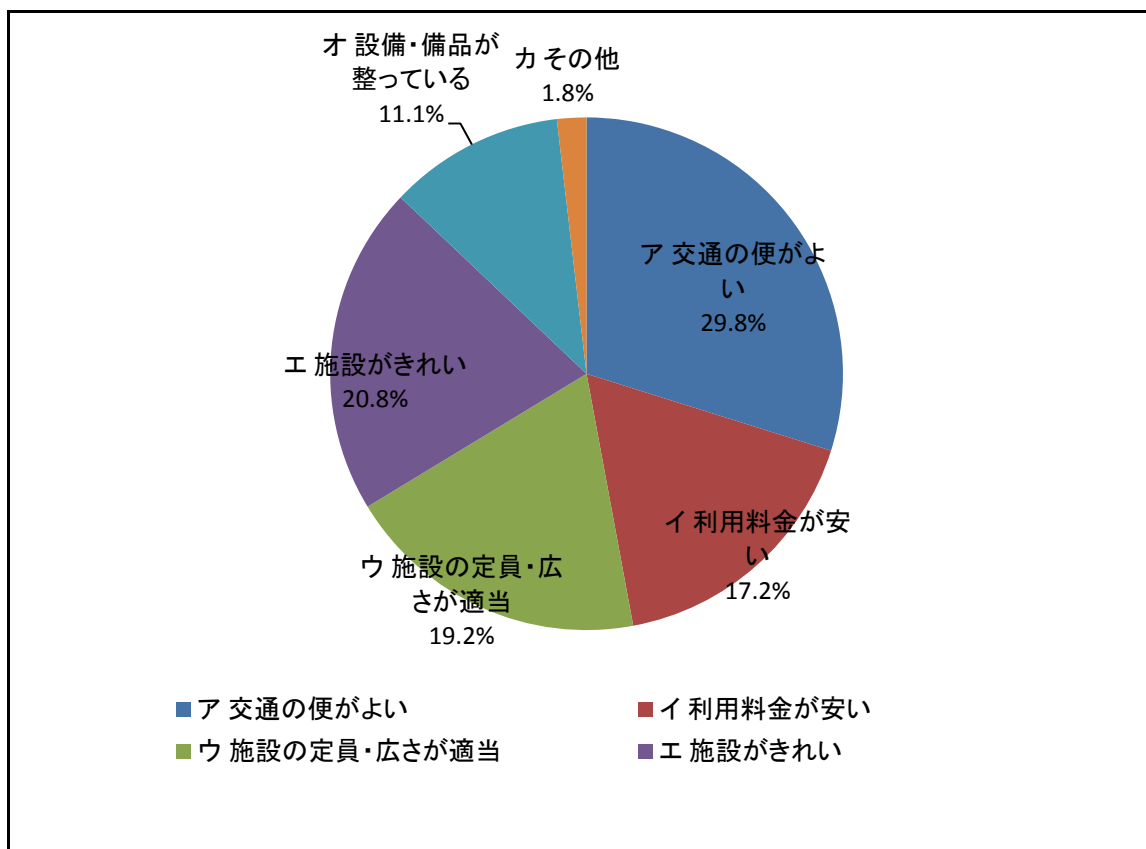
(個人・会社・事業所等は住所地を、団体は主たる活動地をお答えください。)

回答有	13	新宿区4、豊島区2、渋谷区1、立川市3、新座市1、朝霞市1、名古屋市1
回答無	1	-

問3 平成28年4月1日以降、今回を含めプラザを何回利用されましたか？

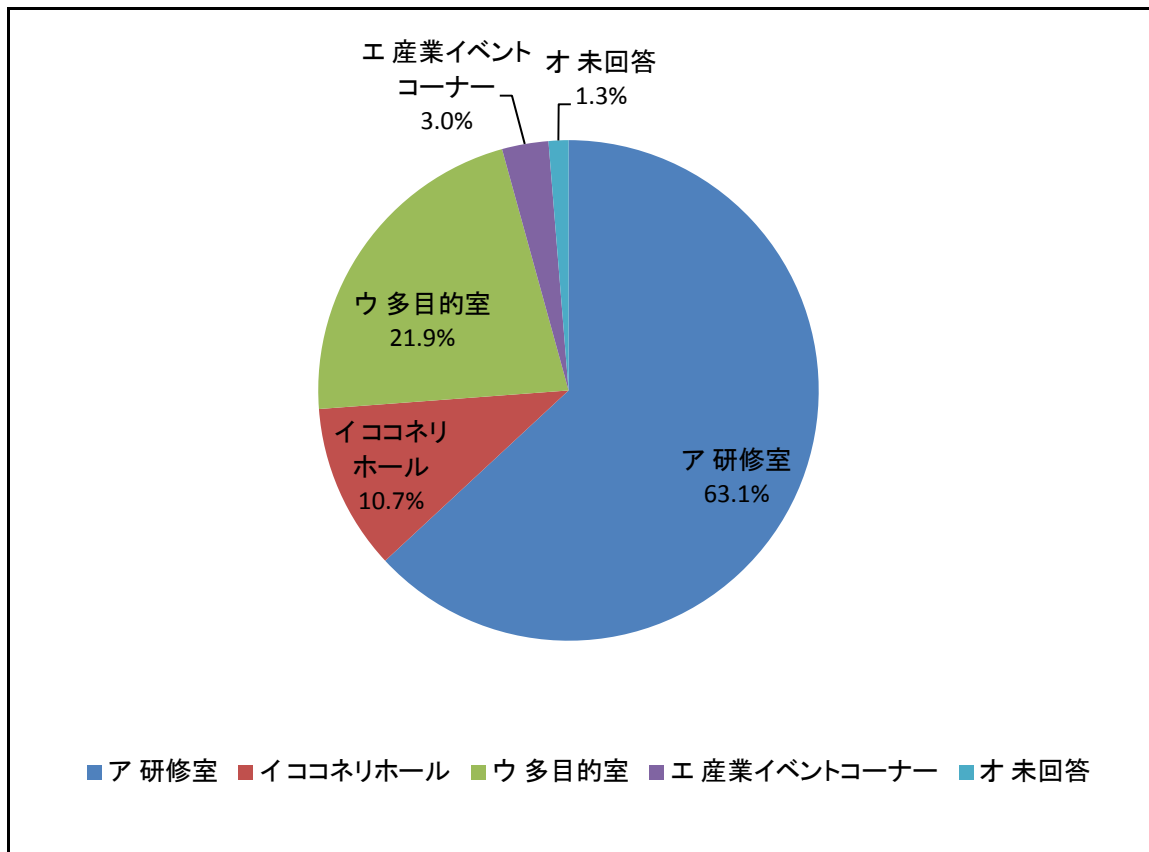


問4 プラザをご利用いただいた理由はなんですか(複数回答可)？

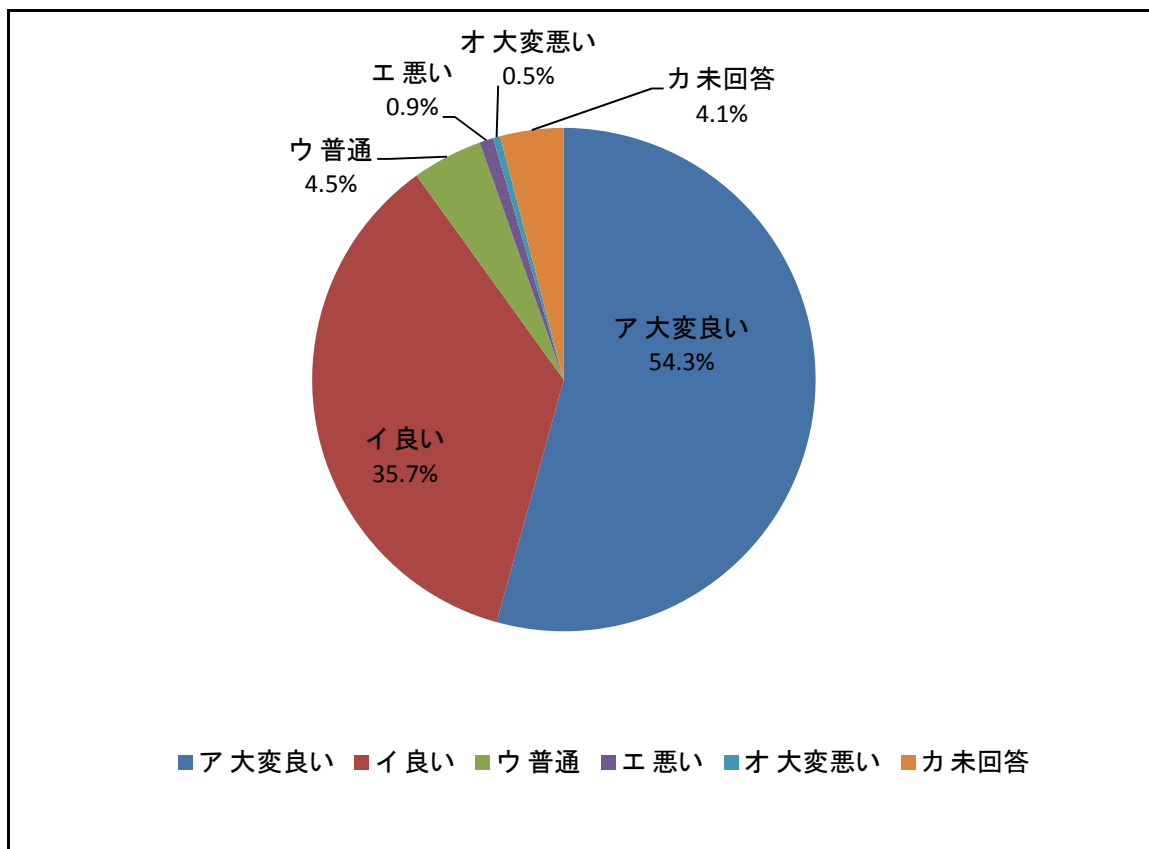


問5 利用された施設の状況について、お尋ねします。

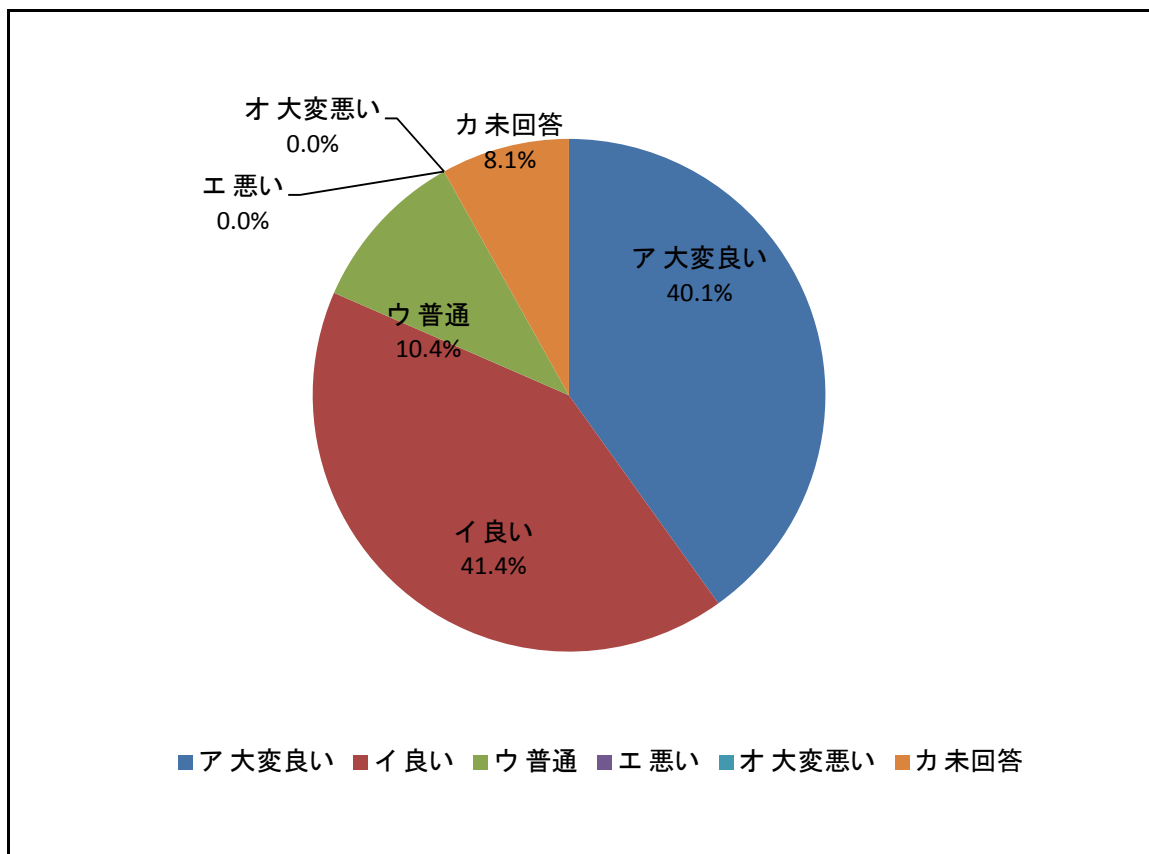
① 今回利用された施設はどちらですか？（重複回答有）



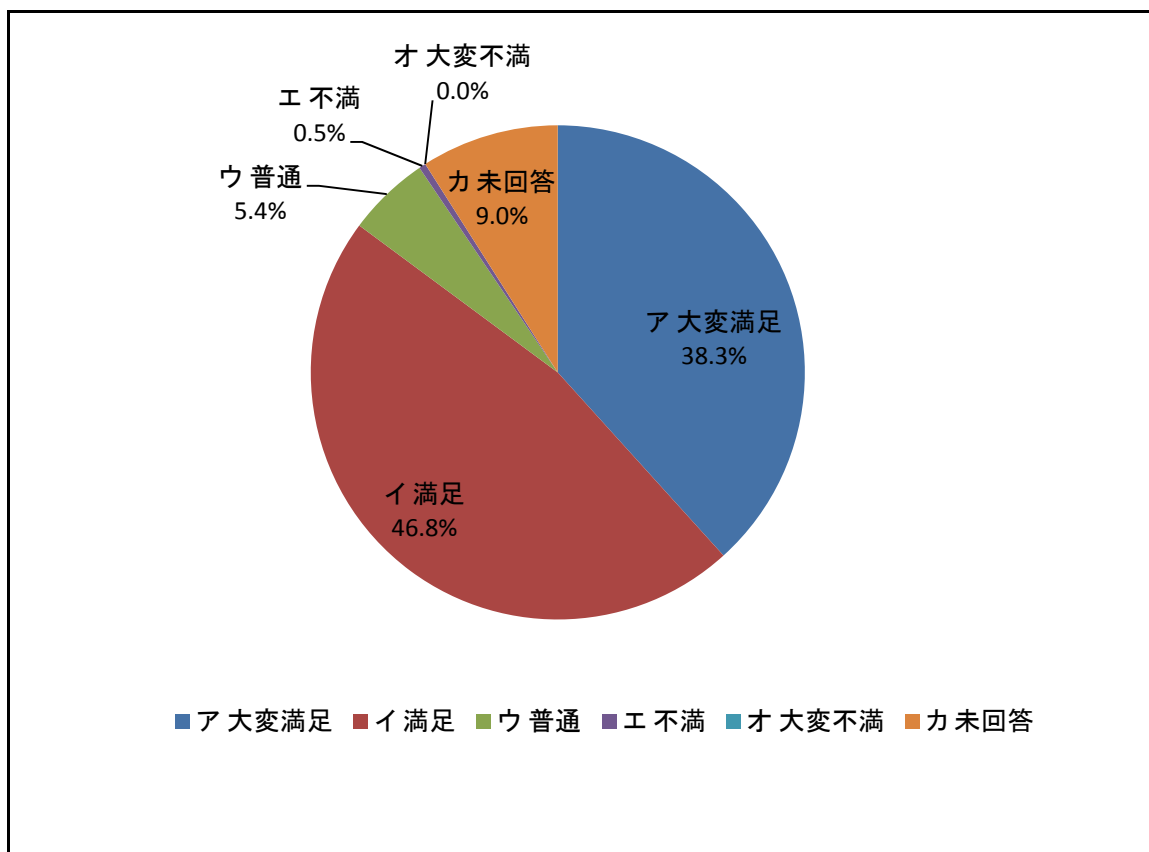
② ①で選択された施設や備付備品等は清潔でしたか(床・机・ホワイトボード等)？



問6 4階受付職員の対応はいかがでしたか？

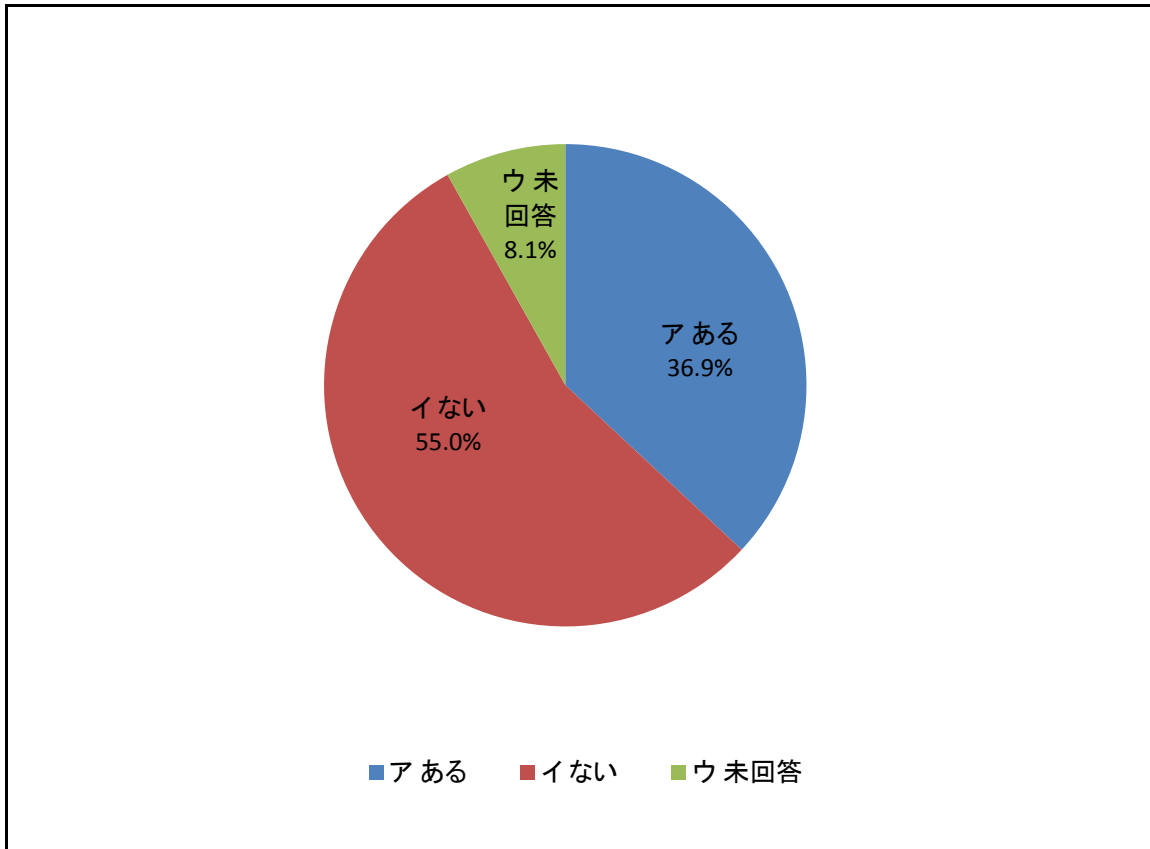


問7 プラザを利用して総合的に判断したときの満足度は、次のどれに当てはまりますか？



問8 プラザは飲食を伴う利用ができます。そこで、お尋ねします。

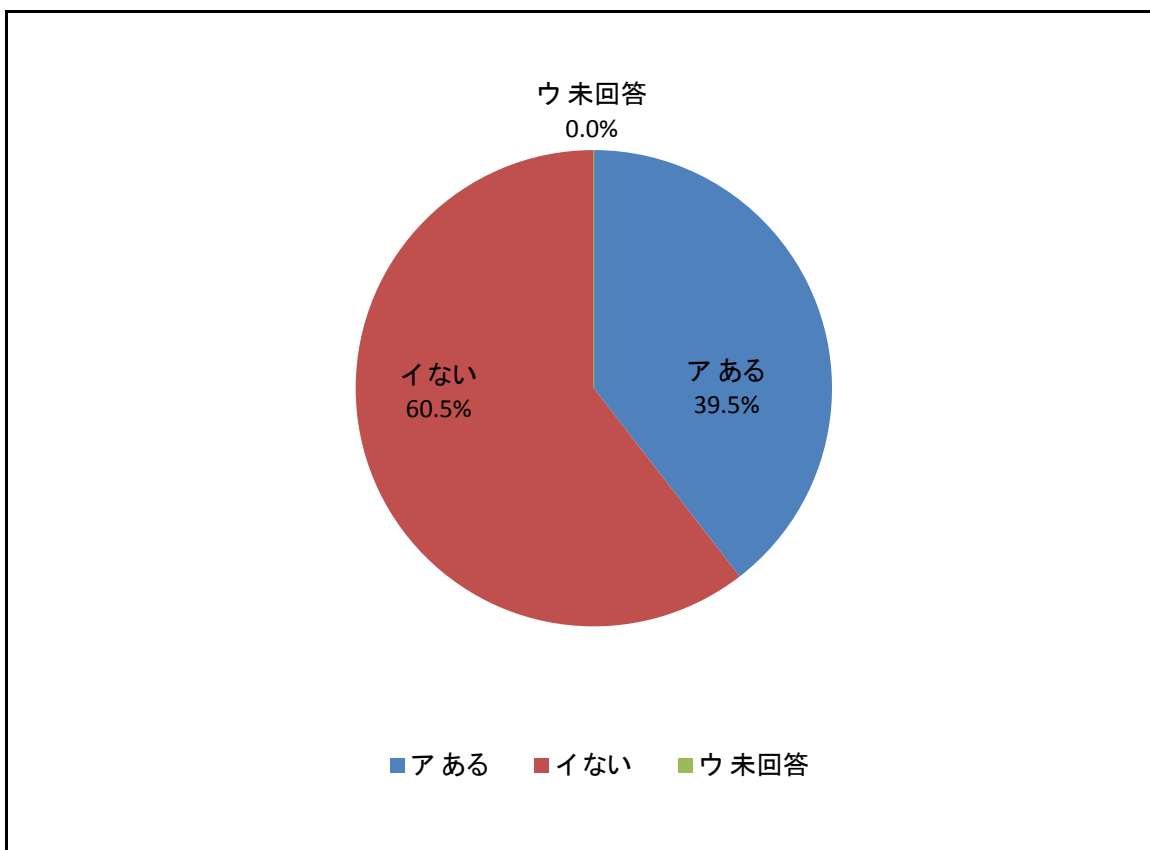
① 飲食を伴う利用をされたことがありますか？



② ①で「ア ある」を選択された方にお尋ねします。

プラザではケータリング、仕出しサービス提供事業者の紹介を行っています。

プラザが紹介している事業者を利用されたことがありますか？



練馬区立区民・産業プラザ利用者アンケート 集計結果 【実施期間 H29.1.16～H29.2.16】

問1 あなたの団体等の種別はどれですか？

項目	ア	イ	ウ	エ	オ	カ	キ	ク	計
	産業振興 団体	区内事業者	区民協働 交流センター 登録団体	区内団体	区内個人	区外	公用	未回答	
回答数	12	40	26	99	12	13	18	2	222
割合	5.4%	18.0%	11.7%	44.6%	5.4%	5.9%	8.1%	0.9%	100.0%

問2 問1で「カ 区外」を選択された方にお尋ねします。団体の所在地はどちらですか？

(個人・会社・事業所等は住所地を、団体は主たる活動地をお答えください。)

新宿区 4、豊島区 2、渋谷区 1、立川市 3、新座市 1、朝霞市 1、名古屋市 1、未回答 1

問3 平成28年4月1日以降、今回を含めプラザを何回利用されましたか？

項目	ア	イ	ウ	エ	オ	カ	計
	1回	2回	3回～9回	月1回～ 月4回	月5回～ 月8回	未回答	
回答数	17	22	74	92	14	3	222
割合	7.7%	9.9%	33.3%	41.4%	6.3%	1.4%	100.0%

問4 プラザをご利用いただいた理由はなんですか(複数回答可)？

項目	ア	イ	ウ	エ	オ	カ	計
	交通の便がよ い	利用料金が 安い	施設の定員・ 広さが適当	施設がきれい	設備・備品が 整っている	その他	
回答数	194	112	125	135	72	12	650
割合	29.8%	17.2%	19.2%	20.8%	11.1%	1.8%	100.0%

問5 利用された施設の状況について、お尋ねします。

① 今回利用された施設はどちらですか？(重複回答有)

項目	ア	イ	ウ	エ	オ	計
	研修室	ココネリホール	多目的室	産業イベントコーナー	未回答	
回答数	147	25	51	7	3	233
割合	63.1%	10.7%	21.9%	3.0%	1.3%	100.0%

② ①で選択された施設や備付備品等は清潔でしたか(床・机・ホワイトボード等)？

項目	ア	イ	ウ	エ	オ	カ	計
	大変良い	良い	普通	悪い	大変悪い	未回答	
回答数	120	79	10	2	1	9	221
割合	54.3%	35.7%	4.5%	0.9%	0.5%	4.1%	100.0%

問6 4階受付職員の対応はいかがでしたか？

項目	ア	イ	ウ	エ	オ	カ	計
	大変良い	良い	普通	悪い	大変悪い	未回答	
回答数	89	92	23	0	0	18	222
割合	40.1%	41.4%	10.4%	0.0%	0.0%	8.1%	100.0%

問7 プラザを利用して総合的に判断したときの満足度は、次のどれに当てはまりますか？

項目	ア	イ	ウ	エ	オ	カ	計
	大変満足	満足	普通	不満	大変不満	未回答	
回答数	85	104	12	1	0	20	222
割合	38.3%	46.8%	5.4%	0.5%	0.0%	9.0%	100.0%

問8 プラザは飲食を伴う利用ができます。そこで、お尋ねします。

① 飲食を伴う利用をされたことがありますか？

項目	ア	イ	ウ	計
	ある	ない	未回答	
回答数	82	122	18	222
割合	36.9%	55.0%	8.1%	100.0%

② ①で「ア ある」を選択された方にお尋ねします。

プラザではケータリング、仕出しサービス提供事業者の紹介を行っています。プラザが紹介している事業者を利用されたことがありますか？

項目	ア	イ	ウ	計
	ある	ない	未回答	
回答数	32	49	0	81
割合	39.5%	60.5%	0.0%	100.0%