

ねりま

勤労者福祉共済事業

会員
募集中



入会キャンペーン実施中!

平成30年12月28日(金)までのご入会で

入会金
200円

+

会費2か月分
1,000円

が

0円

月あたり500円の会費で特典いっぱい!メニュー紹介



健康第一!

人間ドック・脳ドック

提携医療機関10か所で健診する人間ドック・脳ドックの契約健診料に対して補助金のご利用になれます。

会員本人に **5,000円**補助



予防接種費用補助

会員本人が予防接種(医療機関指定なし)を受けた場合、その接種費用の一部を補助します。

会員1名につき **1,000円**補助



職場旅行や家族旅行、出張時の宿泊をお得に楽しく!

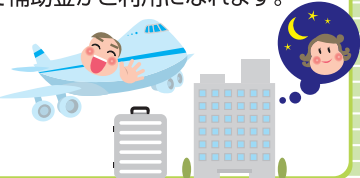
トラベル利用補助

指定旅行会社7社の対象商品で補助金のご利用になれます。

会員本人に **4,000円**

登録家族に **1,000円**

補助



同僚や家族とのレジャーが激安でびっくり!

レジャー施設フリーパス・入場券

[主なレジャー施設]	としまえん	600円~
	西武園ゆうえんち	800円~
	東武動物公園	1,500円
	極楽湯(和光店)	500円



気になるあの映画をお安く鑑賞!

映画鑑賞券

大人1,300円で鑑賞できます。

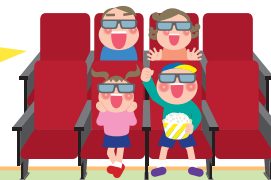
ユナイテッド・シネマ/シネプレックス

T・ジョイ SEIBU 大泉

イオンシネマ

TOHOシネマズ

前売券より
安い!



Check! 楽しい情報満載!

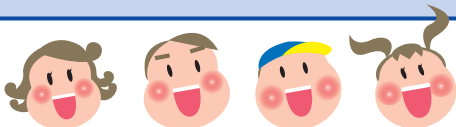
ねりまファミリーパック

検索



ほんの一例

家族4人の場合



通常料金で利用すると

ファミリーパックなら

年会費 6,000円



人間ドック利用補助

練馬総合病院(日帰り半日コース)を会員が利用した場合

▶ 62,640円



トラベル利用補助

指定旅行会社の対象ツアー19,800円を会員と登録家族3名で利用した場合

▶ 79,200円



としまえん(1月に利用した場合)

・大人 4,200円 × 2名 ・小人 3,200円 × 2名

▶ 14,800円



映画鑑賞券(年度内3回利用した場合)

一般 1,800円 × 2名 × 3回

▶ 10,800円

こんなにお得!

135,300円

合計 167,440円



年会費を支払っても

32,140円もお得!!

ご入会いただける方

下記の①か②いずれかに該当する方。

- ①練馬区内の企業で働く方、事業主の方。
- ②練馬区外の中小企業で働く練馬区民。

[正社員に限らず、パートタイム勤務の方や、
自営業・農業・土業など個人事業主の方もOK]

練馬区内の中小企業や商店の事業主の方は、
従業員の福利厚生として、ぜひ入会を
ご検討ください!!
定期健康診断への補助制度もあります。



お手続き方法

入会申込書に、3月までの会費を添えてお申し込みください。

11月入会の場合

ひとり 1,500円

12月入会の場合

ひとり 1,000円

(会費2か月と入会金を免除しています)



※郵便でご入会いただく場合

入会申込書提出・会費支払い後、会員証等が到着するまでに1週間程度かかります。お急ぎの場合は、ねりまファミリーパック事務局での入会がオススメ! (会費、勤務先の住所・電話番号・従業員数のメモ、会費振替口座と金融機関お届け印をお持ちください。)

キャンペーンは12月28日(金)まで!!

一般社団法人練馬区産業振興公社

ねりま

勤労者福祉共済事業

ファミリーパック

〒176-0001

練馬区練馬1-17-1 Coconeri 4階

TEL: 03-3993-6600

営業時間: 月~土 9:00~17:00

(日曜、祝日、12/29~1/3はお休みです)

アクセス: [電車] 西武池袋線・西武有楽町線・都営地下鉄大江戸線「練馬駅」中央北口から徒歩1分

[車・オートバイ] 練馬駅北口地下駐車場・Coconeri地下駐車場をご利用ください。[有料]

